

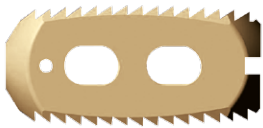
CAP

Cages intersomatiques lombaires

Lumbar interbody fusion devices

Cage intersomatique lombaire conçue pour le traitement des pathologies discales dégénératives et d'instabilités à tout niveau entre L1-S1.

Lumbar interbody fusion device designed for the treatment of degenerative disc diseases and instabilities at any level between L1 and S1.



Biconvexe
Contact osseux optimal
Contour standard ou lordosant

Biconvexe
Optimal bone contact
Standard or lordotic shape



Stries de stabilisation
Bone-hugging serrations



Large espace de greffe osseuse
Témoins radio-opaques
Partie antérieure taraudée

Large bone graft area
Radio-opaque markers
Threaded anterior part



Impaction stable
Large gamme

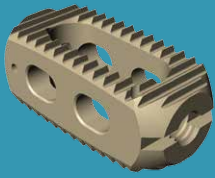
Stable impaction
Wide range

Matière/Material:
PEEK OPTIMA® LT1/TITANE TA6V - TITANIUM TA6V

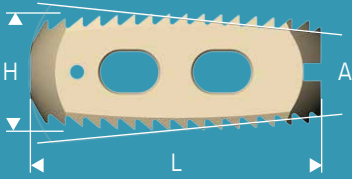
Approche/Approach:
postérieure /posterior PLIF Postero-lateral TPLIF

Indications

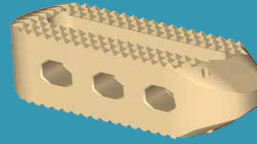
- Récidive de hernies discales
- Discopathies dégénératives avec instabilité
- Restaurer la hauteur discale
- Spondylolysthesis Grade I
- Recurrence of discal hernia
- Degenerative discopathy with instability
- Restore discal height
- Spondylolysthesis Grade I



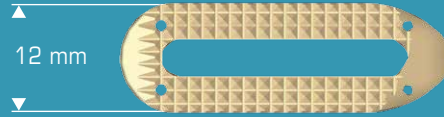
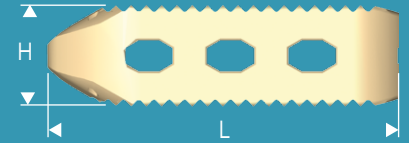
PLIF
Cage postérieure CAP
Posterior cage CAP



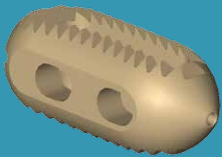
L : Longueur/Length: 20 ou/or 25 mm
H : Hauteur/Height: 8, 9, 10, 11, 12, 13, 14 mm
A : Angle: 0°, 4°, 8°



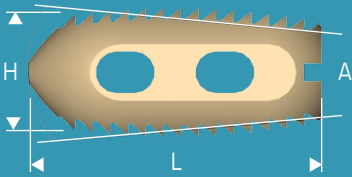
TPLIF
Cage postéro-latérale
Postero-lateral cage



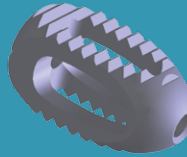
L : Longueur/Length: 32 ou/or 36 mm
H : Hauteur/Height: 8, 9, 10, 12, 13, 14 mm



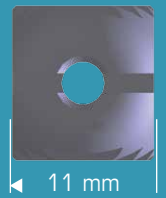
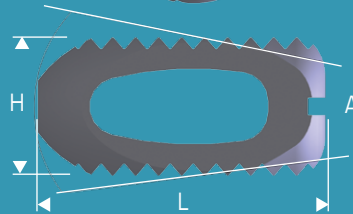
PLIF
Cage postérieure CAP-LB
Posterior cage CAP-LB



L : Longueur/Length: 20 ou/or 25 mm
H : Hauteur/Height: 8, 9, 10, 11, 12 mm
A : Angle: 0°, 4°

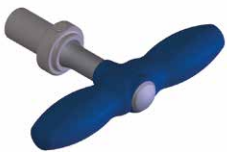


PLIF
Cage postérieure Titane
Posterior cage Titanium



L : Longueur/Length: 20 ou/or 25 mm
H : Hauteur/Height: 8, 9, 10, 11, 12, 13, 14 mm
A : Angle: 0°, 4°, 8°

Instruments



Poignée amovible
Removable handle



Distracteur - Distractor



Impacteur à préhension
Impactor with holder



Alésoir - Reamer



CAP est un dispositif médical marqué CE de classe IIb (implants), classe I (instruments), fabriqué par hpi et dont l'évaluation de la conformité a été réalisée par l'organisme notifié SGS n°1639.

La disponibilité des produits peut varier en fonction des pays et des marchés.

Ce document est destiné exclusivement aux professionnels de santé. Avant toute opération chirurgicale, lisez attentivement la notice. En France, CAP est un dispositif médical pris en charge par l'Assurance Maladie.

CAP is a medical device CE marked of class IIb (implant), I (instruments) manufactured by hpi and for which the conformity evaluation was undertaken by the notified body SGS n°1639.

Devices availability may vary according to countries and markets.

This document is intended for healthcare professionals only. Before any surgical procedure, please read the instructions of use carefully.