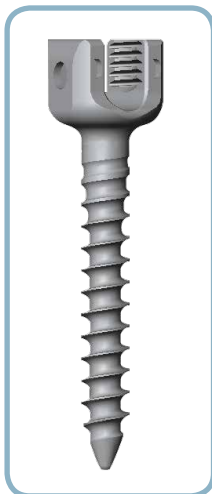
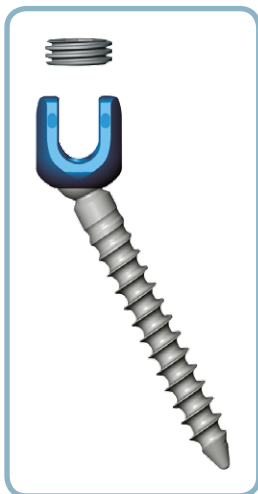
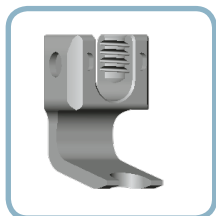


REED

Système rachidien d'ostéosynthèse

Spinal osteosynthesis unit



Matière/Material:
Titanium TA6V

Approche/Approach:
postérieure/posterior



Système pédiculaire d'ostéosynthèse rachidienne conçu pour les pathologies complexes du rachis thoraco-lombaire. Ce système inclut une gamme de vis pédiculaires monoaxiales, polyaxiales et de réduction, des tiges droites et cintrées, une variété de connecteurs de tiges, un choix de connecteurs transversaux standards ou multiaxiaux ainsi qu'une large sélection de crochets.

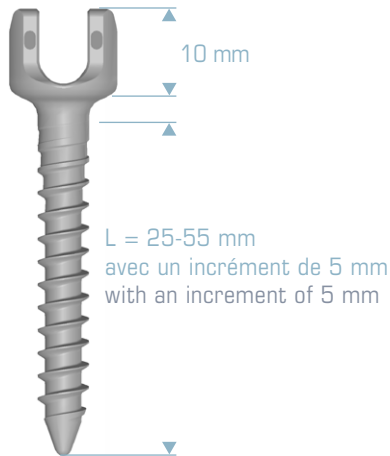
Spinal osteosynthesis unit designed for the treatment of complex pathologies in the thoraco-lumbar region. This unit encompasses a range of monoaxial, polyaxial and reduction screws, straight and pre-bent rods, a variety of rod-to-rod connectors, rigid and adjustable cross-connectors as well as a broad selection of hooks.

Indications

- Affection dégénérative des disques intervertébraux
- Sténose
- Déformations vertébrales telles que scoliose, cyphose, lordose
- Spondylolisthésis
- Ablation d'une tumeur
- Traitement des fractures vertébrales
- Pseudarthrose, échec d'interventions antérieures
- Degenerative disc disease
- Stenosis
- Vertebral deformities such as scoliosis, kyphosis, lordosis
- Spondylolisthesis
- Tumor resection
- Treatment of vertebral fractures
- Pseudarthrosis, failure of previous operations

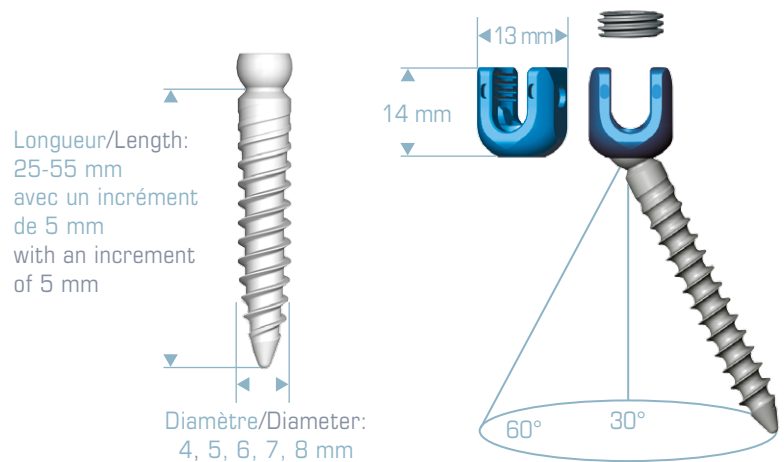
Vis monoaxiales / Monoaxial screws

Tête à profil très réduit / Very low profile head
 Serrage optimal / Optimal tightening
 Assemblage facile / Easy assembly
 Filetage résistant / Resistant threading
 Profil cylindrique / Cylindrical contour
 Extrémité autotaraudante / Self-tapping tip
 Double filetage / Double threading



Vis polyaxiales / Polyaxial screws

Tête à profil très réduit / Very low profile head
 Implantation confortable en dorsal supérieur
 Comfortable implantation in upper dorsal
 Serrage optimal / Optimal tightening
 Vis de serrage large / Large locking screw
 Angle de rotation 30° / Rotation angle 30°
 Profil cylindrique / Cylindrical contour
 Extrémité autotaraudante / Self-tapping tip



Tiges Ø 5,5 / Rods Ø 5.5

Facile à manipuler / Easy to manipulate
 Extrémité hexagonale / Hexagonal end



Têtes de réduction Reduction head

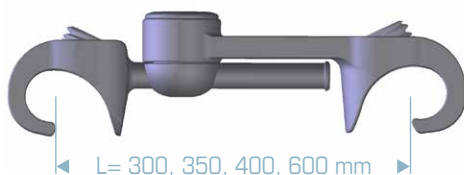
Longueur/Length: 30-55 mm
avec un incrément de 5 mm
with an increment of 5 mm

Diamètre/Diameter:
5, 6, 7, 8 mm



Connecteur transverse multiaxial Multiaxial cross link system

Profil réduit / Low profile
 Ajustements multiaxiaux / Multiaxial adjustments
 Serrage rapide et solide / Quick and strong tightening



Crochets / Hooks

Tête à profil très réduit / Very low profile head
 Serrage optimal / Optimal tightening
 Gamme complète simplifiée
 Simplified complete range
 Dessin anatomique
 Anatomical design



REED est un dispositif médical marqué CE de classe IIb (implants), classe I (instruments) fabriqué par hpi et dont l'évaluation de conformité a été réalisée par l'organisme notifié SGS n°1639.
 La disponibilité des produits peut varier en fonction des pays et des marchés.
 Ce document est destiné exclusivement aux professionnels de santé. Avant toute opération chirurgicale, lisez attentivement la notice. En France, REED est un dispositif médical pris en charge par l'Assurance Maladie.

REED is a medical device CE marked of class IIb (implants), class I (instruments) manufactured by hpi and for which the conformity evaluation was undertaken by the notified body SGS n°1639.
 Devices availability may vary according to countries and markets.
 This document is intended for healthcare professionals only. Before any surgical procedure, please read the instructions of use carefully.

• Chemin des Meurallets - BP 90160 - 74954 SCIONZIER Cedex - FRANCE
 • Tel. +33 (0)450 894 763 • Fax +33 (0)450 890 396
 • hpi@hpi-medical.com • www.hpi-medical.com

